



Referat Manuel Fischer Fischer Wärmetechnik



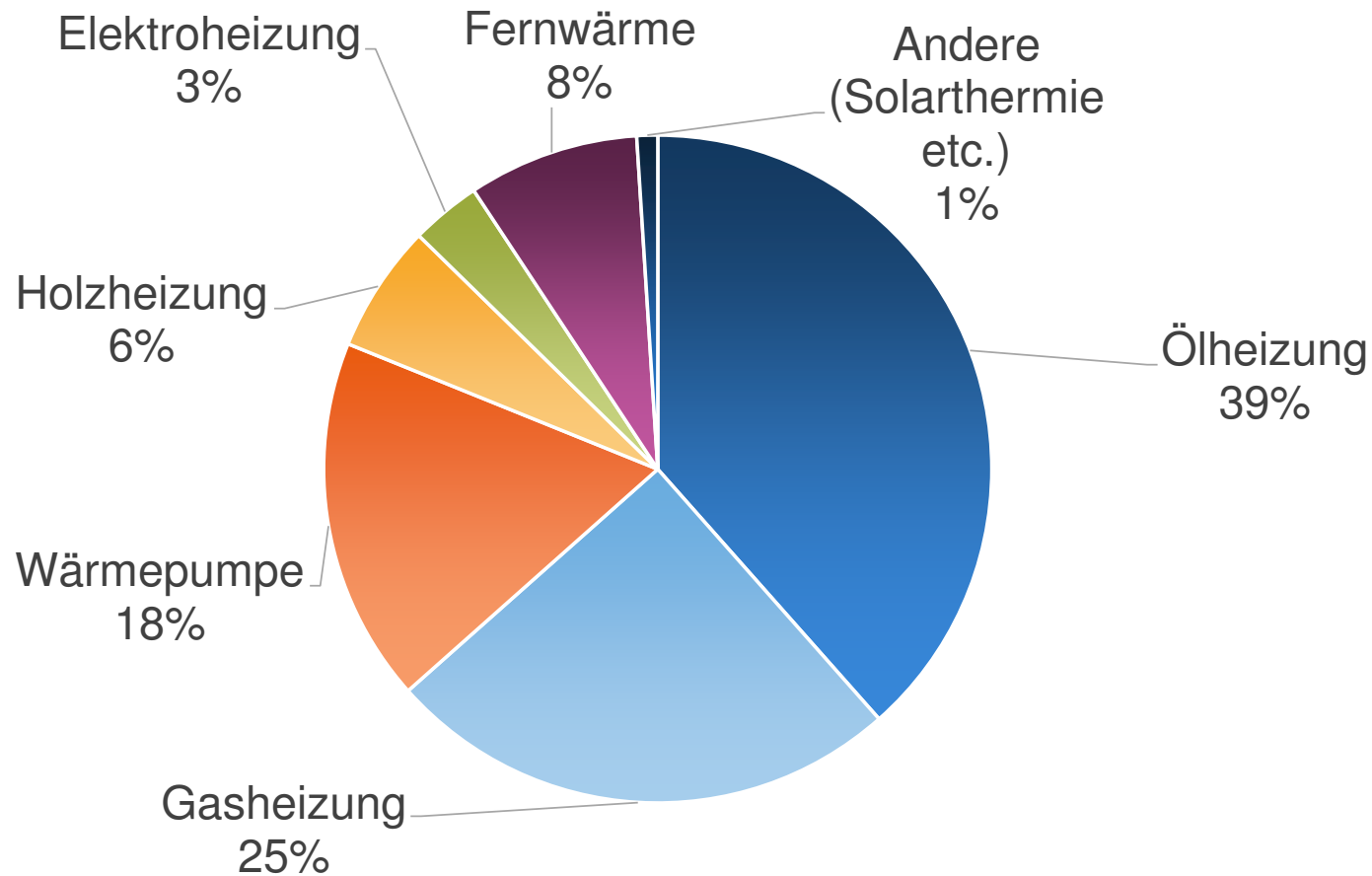
FISCHER WÄRMETECHNIK
www.heizprofi.ch

Effiziente Wärmelösungen für Wohngebäude



Ein Referat von:
Manuel Fischer, Geschäftsführer
Fischer Wärmetechnik

Wie wird in der Schweiz aktuell geheizt?

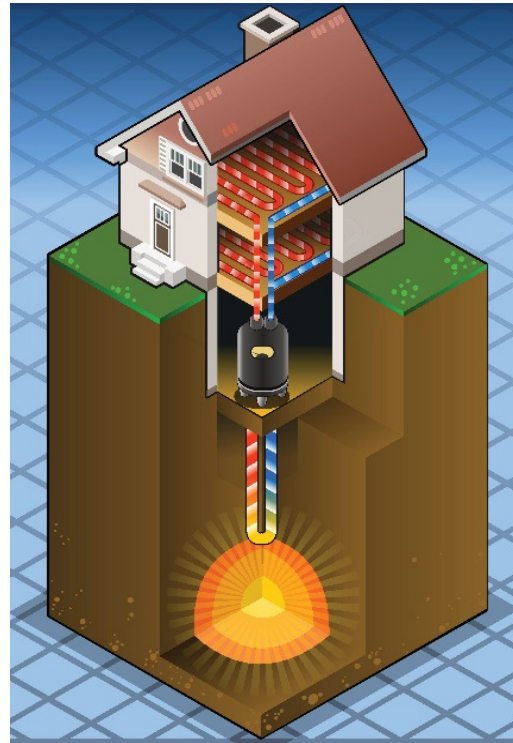


Quelle: Statistik 2023
Bundesamt für Statistik

Heizen, aber wie?



Erdsonden-Wärmepumpe



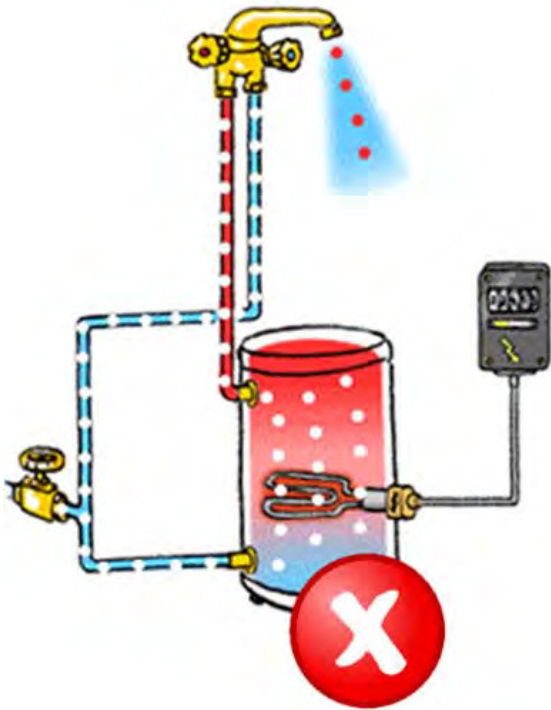
Luft-Wasser-Wärmepumpe



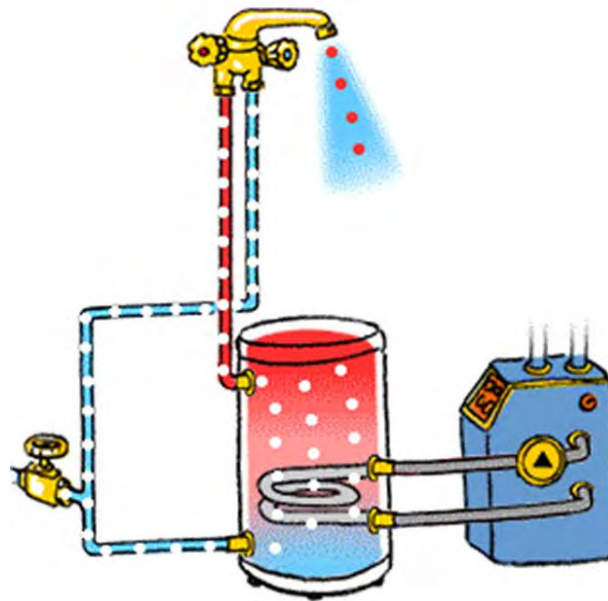
Holzheizungen



Wie ersetze ich meinen Boiler?



«Elektro-Boiler»



«Registerboiler»



«Wärmepumpenboiler»

Erzeugung von Heizwärme Warmwasser mit Solarenergie?



Beispiel EFH Jahrgang 2000



Bestehendes Heizsystem

Bestehende Heizungsanlage	Öl-Heizung
Investitionskosten	Fr. 20'000.-
Betriebskosten / Jahr	Fr. 2'400.-
Unterhaltskosten / Jahr	Fr. 550.-
Gesamtkosten in 20 Jahren	Fr. 79'000.-

Neues Heizsystem

Möglicher Heizungsersatz (erneuerbare Wärmeerzeuger)	Erdsonden-WP	Luft-Wasser-WP	Holzheizung (Pelletfeuerung)
Investitionskosten	Fr. 68'000.-	Fr. 45'000.-	Fr. 43'000.-
Förderung LU (bis 15 kW)	Fr. 8'500.-	Fr. 4'000.-	Fr. 8'000.-
Betriebskosten / Jahr	Fr. 900.-	Fr. 1'200.-	Fr. 2'400.-
Unterhaltskosten / Jahr	Fr. 250.-	Fr. 300.-	Fr. 500.-
Gesamtkosten in 20 Jahren	Fr. 82'500.-	Fr. 71'000.-	Fr. 93'000.-

Umsetzung



Beispiel EFH Jahrgang 1960



Bestehendes Heizsystem

Bestehende Heizungsanlage	Öl-Heizung
Investitionskosten	Fr. 21'000.-
Betriebskosten / Jahr	Fr. 3'840.-
Unterhaltskosten / Jahr	Fr. 550.-
Gesamtkosten in 20 Jahren	Fr. 108'800.-

Neues Heizsystem

Möglicher Heizungersatz (erneuerbare Wärmeerzeuger)	Erdsonden-WP	Luft-Wasser-WP	Holzheizung (Pelletfeuerung)
Investitionskosten	Fr. 75'000.-	Fr. 48'000.-	Fr. 45'000.-
Förderung LU (bis 15 kW)	Fr. 8'500.-	Fr. 4'000.-	Fr. 8'000.-
Betriebskosten / Jahr	Fr. 1'350.-	Fr. 1'700.-	Fr. 3'965.-
Unterhaltskosten / Jahr	Fr. 250.-	Fr. 300.-	Fr. 500.-
Gesamtkosten in 20 Jahren	Fr. 98'500.-	Fr. 84'000.-	Fr. 126'300.-

Umsetzung



Vorgehen beim Heizungsersatz



Beratung vor Ort

Eingabe Baugesuch / Bohrbewilligung

Daten alte Heizung aufnehmen

Eingabe Fördergesuch

Auslegung der Heizung und Offerte

Energiemeldung / Anschlussgesuch



Terminprogramm erstellen

Ausführung idR. innerhalb 2 – 4 Monaten

Ausführungszeit 2 – 3 Wochen

Förder-/Baugesuchabschluss

Häufige Fehler bei Heizungssanierungen



Neuerungen Kältemittel in der Praxis



Steuerliche Aspekte Heizungssanierung



Ohne zu frieren die Heizung sanieren?



